

\*

Lâm Đồng, ngày 29 tháng 5 năm 2026

Số -BC/BTCTU

V/v ý kiến việc xây dựng mô hình  
tổ chức đảng gắn với hệ thống chính trị

Kính gửi: Ban Tổ chức Trung ương.

Thực hiện Công văn số 1015-CV/BTCTW, ngày 27/5/2026 của Ban Tổ chức Trung ương về tham gia ý kiến vào việc xây dựng mô hình tổ chức đảng gắn với hệ thống chính trị (theo gợi ý tại sơ đồ gửi kèm). Trên cơ sở 01 năm vận hành mô hình chính quyền địa phương 2 cấp, mô hình tổ chức đảng gắn với hệ thống chính trị ở địa phương; Ban Tổ chức Tỉnh ủy Lâm Đồng báo cáo những khó khăn, vướng mắc, điểm nghẽn và đề xuất những giải pháp cụ thể nhằm đồng bộ, hoàn thiện mô hình tổ chức đảng gắn với hệ thống chính trị 03 cấp trong giai đoạn mới như sau:

1. Qua thực tiễn triển khai tại địa phương cho thấy, một số nội dung về mô hình tổ chức đảng tương ứng với cơ quan nhà nước, đơn vị sự nghiệp, doanh nghiệp nhà nước, doanh nghiệp tư nhân và các tổ chức trong hệ thống chính trị vẫn còn cách hiểu, cách vận dụng chưa thật sự thống nhất giữa các địa phương. Do đó, việc Ban Tổ chức Trung ương ban hành sơ đồ tổng thể, cụ thể theo từng loại hình tổ chức sẽ là cơ sở quan trọng để các cấp ủy nghiên cứu, vận dụng thống nhất, góp phần nâng cao hiệu quả công tác tổ chức xây dựng Đảng trong tình hình mới. Theo đó, một số mô hình tổ chức Đảng ở đơn vị sự nghiệp, doanh nghiệp thuộc cấp xã hiện nay còn chưa thống nhất; như đối với Trạm y tế cấp xã trước đây, sau khi kết thúc mô hình cấp huyện, thành lập chi bộ cơ sở Trạm y tế cấp xã trực thuộc Đảng ủy cấp xã mới (nơi đóng chân)<sup>1</sup>; tuy nhiên, theo mô hình hiện nay Trạm y tế cấp xã (mới) trực thuộc UBND cấp xã quản lý trực tiếp. Do đó, để bảo đảm tương ứng, phù hợp giữa tổ chức đảng với tổ chức hành chính của Nhà nước hiện nay, nên thống nhất trong mô hình tổ chức: Chi bộ Trạm y tế cấp xã là Chi bộ trực thuộc Đảng ủy cơ sở UBND cấp xã<sup>2</sup>.

2. Để bảo đảm thực hiện đồng bộ, thống nhất, mô hình tổ chức đảng tương ứng gắn với hệ thống chính trị trong toàn Đảng; đề nghị Ban Tổ chức Trung ương nghiên cứu xây dựng, ban hành sơ đồ cụ thể, chi tiết về mô hình tổ chức đảng tương ứng theo từng cấp, từng trực quản lý (tại trực 5 được xác định cụ thể mô hình tổ chức đảng tổng thể).

Việc ban hành sơ đồ trực quan, thống nhất sẽ tạo thuận lợi cho các địa phương, cơ quan, đơn vị trong quá trình tổ chức thực hiện; bảo đảm dễ theo dõi, dễ áp dụng,

<sup>1</sup> Theo Công văn số 8739-CV/BTCTW, ngày 09/6/2025 của Ban Tổ chức Trung ương về tổ chức đảng, đơn vị sự nghiệp trực thuộc đảng ủy cấp xã mới.

<sup>2</sup> Có nơi mô hình Trạm y tế cấp xã là chi bộ cơ sở trực thuộc Đảng ủy cấp xã, có nơi là chi bộ trực thuộc Đảng ủy UBND cấp xã.

thống nhất về cách thức triển khai trong toàn Đảng; đồng thời hạn chế lúng túng, chông chéo trong việc xác định mô hình tổ chức đảng tương ứng với mô hình tổ chức bộ máy nhà nước và hệ thống chính trị hiện nay giữa các đảng bộ cấp tỉnh, đảng bộ cấp xã.

Theo đó, Ban Tổ chức Tỉnh ủy Lâm Đồng tham gia góp ý, đề xuất sơ đồ tổ chức đảng gắn với hệ thống chính trị ở địa phương (*cụ thể theo sơ đồ đính kèm*).

Ban Tổ chức Tỉnh ủy Lâm Đồng kính báo cáo Ban Tổ chức Trung ương nghiên cứu, phục vụ xây dựng mô hình tổ chức Đảng thống nhất để hướng dẫn cho các địa phương./.

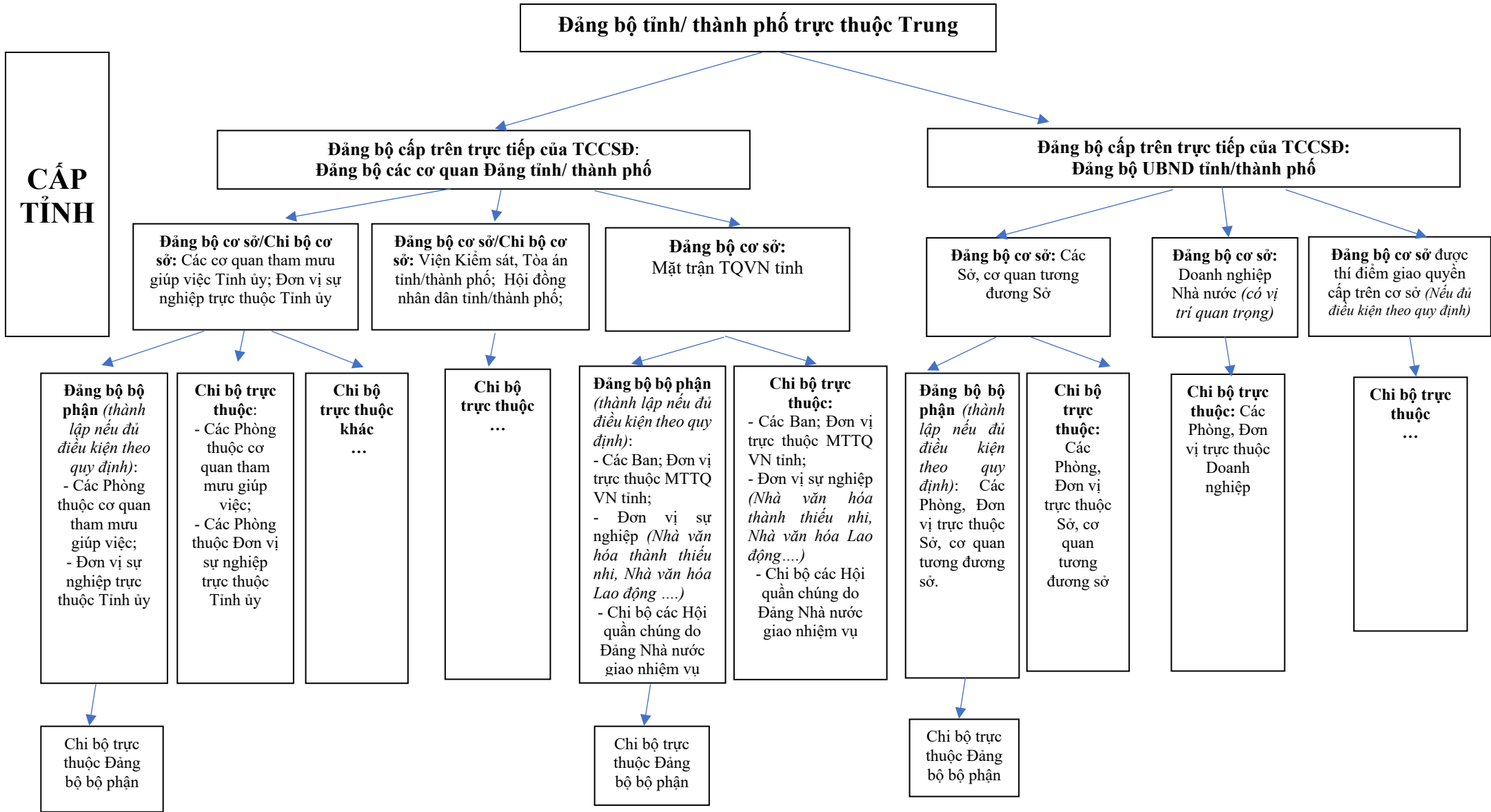
Nơi nhận:

- Ban Tổ chức Trung ương,
  - Vụ CSĐ, ĐV, BTCTW,
  - Vụ Địa phương III, BTCTW,
  - Thường trực Tỉnh ủy (b/c),
  - Các đồng chí Lãnh đạo Ban,
  - Phòng TCĐ-ĐV,
  - Lưu Văn phòng Ban.
- } (b/c)

**K/T TRƯỞNG BAN  
PHÓ TRƯỞNG BAN**

**Phạm Ngọc Hà**

# I. MÔ HÌNH TỔ CHỨC ĐẢNG GẮN VỚI HỆ THỐNG CHÍNH TRỊ Ở CẤP TỈNH HIỆN NAY



## II. MÔ HÌNH TỔ CHỨC ĐẢNG GẮN VỚI HỆ THỐNG CHÍNH TRỊ CẤP XÃ HIỆN NAY

